

Neden Başkent Üniversitesi Psikoloji Bölümü?

— Psikoloji Lisans (%30 İngilizce) Programımız, akredite edilmiş programlar arasında yer almaktadır. Yüksek Öğretim Kurulu (YÖK) tarafından yetkilendirilen **Türk Psikologlar Derneği**'nin "**Psikoloji Programları Akreditasyon Birimi**" tarafından iki kere akreditasyon sürecine girmiştir. Türk Psikologlar Derneği Akreditasyon Üst Kurulunun değerlendirmeleri sonucunda gerekli ölçütleri karşıladığı saptanarak 22 Şubat 2022 tarihinden itibaren beş yıl süre ile ikinci kez akredite edilmiştir.

— Psikoloji Lisans (%30 İngilizce) Programımızın ders kataloğunda, psikoloji bilimindeki güncel gelişmeler doğrultusunda dersler yer almaktadır. Yapay zeka, yazılım ve programlama gibi konuları kapsayan bu dersler ile öğrencilere daha iyi bir akademik/bilimsel formasyon kazandırılacağı ve dolayısıyla onların psikoloji lisansüstü programlarına kabul edilebilecek donanımına sahip potansiyel bilim insanı olabilecekleri düşünülmektedir.

— Farklı illerde hastaneleri bulunan Başkent Üniversitesi, klinik psikoloji başta olmak üzere sağlık psikolojisi, deneysel psikoloji, hayvan çalışmaları, nöropsikoloji, fizyolojik psikoloji gibi derslerin yürütülmesinde oldukça avantajlı bir konumdadır.

İnternette Başkent Üniversitesi Psikoloji Bölümü



<http://pskbaskent.net>



<http://www.facebook.com/baskentpsikoloji>



<http://twitter.com/pskbaskent> (Türkçe)
<http://twitter.com/psybaskent> (İngilizce)



<http://blog.elyadal.org>



<http://www.youtube.com/baskentpsikoloji>



Spotify Podcast: **Psikoloji Günlüğü**

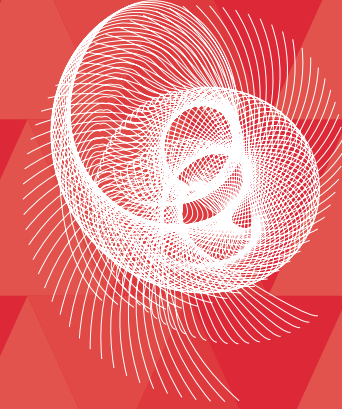


@pskbaskent



Başkent Üniversitesi
Fen-Edebiyat Fakültesi

Psikoloji Lisans (%30 İngilizce) Programı



farkında ve farklı...

— Psikoloji Lisans (%30 İngilizce) Programımızın, ERASMUS+ öğrenci değişim programına yönelik faaliyetlerine önem vermektedir. Bu çerçevede, lisans öğrencileri, eğitimlerinin en az bir dönemini Avrupa'daki anlaşmalı üniversitelerden birinde devam ettirme imkanına sahiptirler. Programımızın anlaşma ağı giderek gelişmektedir.

— Öğrencilerimiz, bölümümüze bağlı Eleştirel-Yaratıcı Düşünme ve Davranış Araştırmaları Laboratuvarı (ELYADAL), Zihin ve Davranış Laboratuvarı (MBLab), Varoluşçu Sosyal Psikoloji Laboratuvarı (eXSPLab), Kriz ve Travma Araştırmaları Laboratuvarı (KRIZTAL), Yaşam Boyu Gelişim Psikolojisi Laboratuvarı (YAGEP), Bilişsel Sinirbilim Laboratuvarı (COGLAB) ve Sanal Gerçeklik Laboratuvarı'nda (VRLab) yürütülen araştırmalara katılarak psikolojinin alt alanlarını daha iyi tanıma, bilgi ve becerilerini geliştirme ve bilimsel araştırma yürütme konusunda tecrübelerini artırma imkanına sahiptirler.

— Bölümümüzün, geleceğe yönelik daha net planları olan ve akademik anlamda kendisini geliştirmeyi isteyen öğrencilere yönelik bazı uygulamaları bulunmaktadır. Öğrencilerimiz daha önce aldıkları bir dersin ya da bölümümüzde yürütülen bir projenin asistanlığını yapmak için "Öğrenci Asistanlığı Programı" ya da "Proje Asistanlığı Programı"na başvuru yapabilmektedirler.

Başkent Üniversitesi
Fen-Edebiyat Fakültesi
Psikoloji Bölümü

Fatih Sultan Mah.,
Eskişehir Yolu 18. km,
06790 Etimesgut ANKARA

Tel: (+90) 312 246 66 66
Dahili: 6807

Faks: (+90) 312 246 66 30
e-posta: psk@baskent.edu.tr

Psikoloji
Bölümü

psk.baskent.edu.tr



**Başkent
Üniversitesi
Psikoloji
Bölümü'nün
misyonu,**

temel psikoloji bilgi ve becerilerine sahip **psikologların** yetişmesi için gereken akademik, bilimsel ve sosyal ortamı yaratmaktır. Bu misyona uygun olarak, Başkent Üniversitesi Psikoloji Bölümü aynı zamanda, mezunlarına ve öğretim elemanlarına, **standartlarını** sürekli yükselttikleri mesleki uygulamalarını, akademik çalışmalarını ve bilimsel araştırmalarını sürdürebilmeleri için gerekli **ortamı** yaratmayı hedeflemektedir.

Başkent Üniversitesi Fen-Edebiyat Fakültesi
Psikoloji Bölümü

mezunlarının bu alandaki “en iyiler” arasında olmalarına katkıda bulunmak için öğrencilerine eğitim süresince farklı bilgi, beceri ve tutumlar kazandırmayı hedeflemektedir:

- Psikoloji biliminin genel yapısına ait bilgilere ve net bir yaklaşıma sahip olma
- Psikolojiyle ilişkili diğer alanlarda da gerekli bilgi ve beceriye sahip olma
- Kütüphaneyi ve diğer bilgi kaynaklarını etkili biçimde kullanabilme bilgi ve becerisine sahip olma
- Araştırma araçlarını (test, ölçek, envanter vb.) kullanabilme bilgi ve becerisine sahip olma
- Araştırma tasarlayabilme, yürütebilme, araştırma bulgularını anlayabilme ve yorumlayabilme
- Niteliksel, niceliksel ve deneysel yöntemler konusunda bilgi ve beceri sahibi olma
- Kabul edilmiş uluslararası yazım kurallarına uygun rapor yazabilme
- İleri düzeyde istatistik bilgisine ve istatistiğe karşı olumlu tutuma sahip olma ve gerekli paket programları kullanabilme
- Alana özgü bilgiyi, daha önce karşılaşılmamış sosyal ortam, problem ya da durumlara aktarabilme
- Psikolojik ve sosyal olgulara eleştirel bir bakış açısıyla yaklaşabilme
- Düşüncelerini yazılı ve sözel olarak etkili biçimde aktarabilme
- Bilimsel ve mesleki bilgilerini kullanarak topluma müdahale edebilme
- Eleştirel ve yaratıcı düşünme becerisine sahip olma
- Türkçeyi iyi ve doğru kullanma becerisine sahip olma
- Yüksek bireysel farkındalığa ve benlik düzenlemesine sahip olma
- Meslekle ilişkili etik konulara duyarlı olma
- Bilgi, beceri ve kişiliğin sınırlılıklarını ve yapabileceklerini bilme
- Bölümüne, psikoloji bilimine ve çalıştığı alana bağlılık sahibi olma
- “Sürekli gelişme yönünde değişim” sürecini kendisi için tüm hayatı boyunca kullanacağı bir rehber olarak alma

Psikoloji Lisans (%30 İngilizce) Programı

psk.baskent.edu.tr

farkında
ve farklı...

Başkent Üniversitesi Psikoloji Bölümü'nü tanıtmak için kullanmayı seçtiğimiz bu ifade, çarpıcı olsun diye değil, bu Bölüm kurulurken yapılan hazırlıkları, harcanan emekleri, oluşturulan vizyonu, Bölümümüzden mezun olup alana atılacak öğrencilerimizin edinmelerini umduğumuz en temel özelliği yansıtması amacıyla belirlenmiştir. Bölümümüzün çalışanlarıyla, öğrencileriyle, mezunlarıyla, kendini gerçekleştirmekte olan bir sistemin tüm özelliklerini taşımasını hedefliyoruz ve bu yolda gelişmesi için üzerimize düşenleri yapıyoruz.

